
Passkeys ermöglichen eine kennwortlose Anmeldung. Statt mit einem Kennwort, können Sie sich auf Ihrem Smartphone oder Tablet, via Face ID, Touch ID oder PIN mit Ihrem Microsoft Konto verbinden. Dadurch wird nicht nur der Anmeldeprozess vereinfacht, sondern auch die Sicherheit erhöht.

Inhalt

1. Voraussetzung	1
2. Passkey für iOS in der Microsoft Authenticator App registrieren	2
3. Verwendung des Passkeys	5
3.1 Anmeldung auf dem Smartphone.....	5
3.2 Anmeldung auf dem PC.....	6
4. Passkey mit biometrischen Daten nutzen.....	7

1. Voraussetzung

Um Passkeys auf iOS-Geräten nutzen zu können, benötigen Sie mindestens iOS 17.

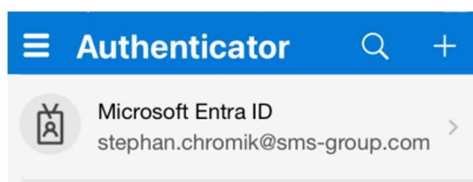
Welchen Softwarestand Ihr Telefon hat, können Sie auf dem Gerät unter **Einstellungen -> Allgemein -> Info** überprüfen.

Sollte ein Softwareupdate nötig sein, können Sie dies unter **Einstellungen -> Allgemein -> Softwareupdate** installieren.

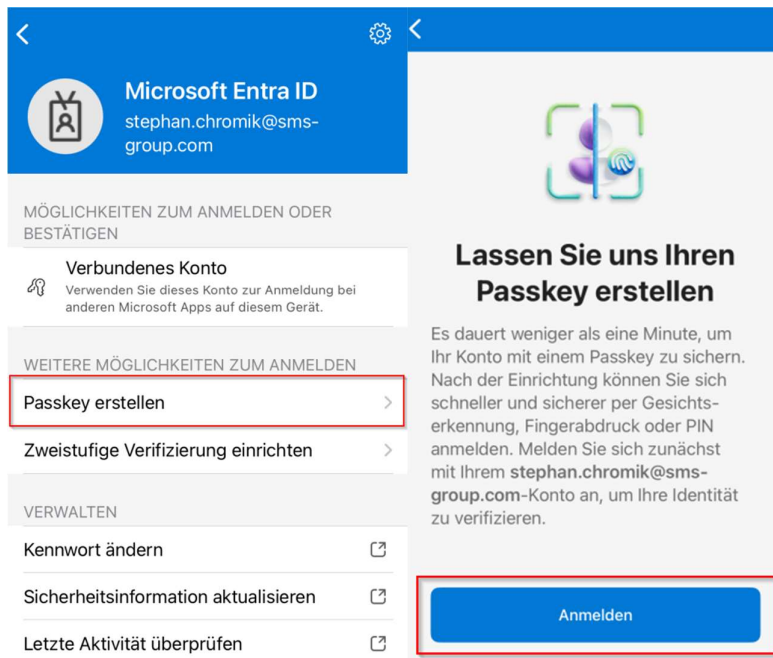
2. Passkey für iOS in der Microsoft Authenticator App registrieren

Um einen Passkey in der Microsoft Authenticator App zu registrieren, gehen Sie bitte wie folgt vor.

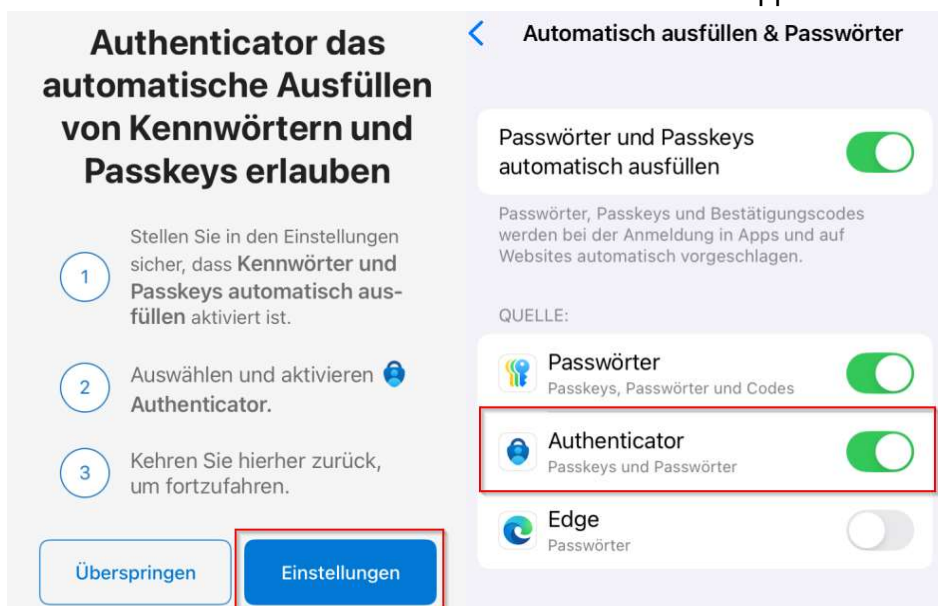
1. Öffnen Sie die Microsoft Authenticator App und wählen Ihren SMS group Account aus.



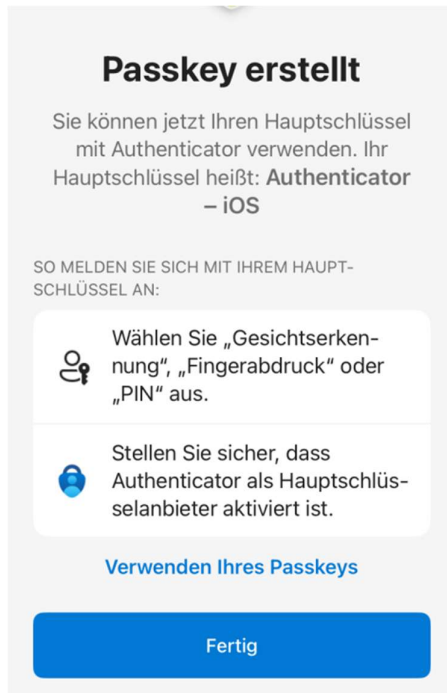
2. Öffnen Sie das Menü **Passkey erstellen**, im nächsten Fenster **Anmelden**



3. In manchen Fällen müssen Sie im nächsten Schritt eine Multifaktorauthentifizierung durchführen.
4. Nach erfolgreicher Authentifizierung wechseln Sie in die **Einstellungen** Ihres iPhones / iPads und aktivieren Sie hier den **Microsoft Authenticator** für das Ausfüllen von Passkeys und Passwörtern. Rufen Sie dann wieder die Authenticator App auf.



5. War der Vorgang erfolgreich, erhalten Sie folgende Meldung. Ihr Passkey ist jetzt eingerichtet.



3. Verwendung des Passkeys

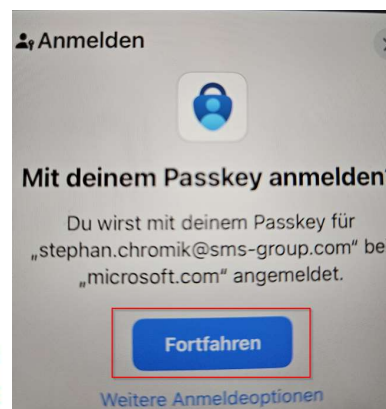
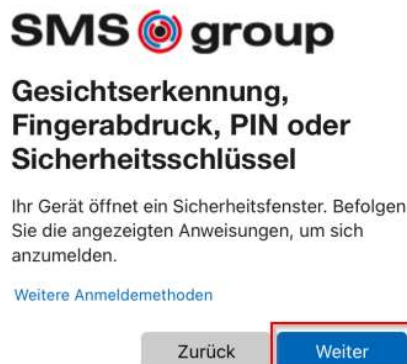
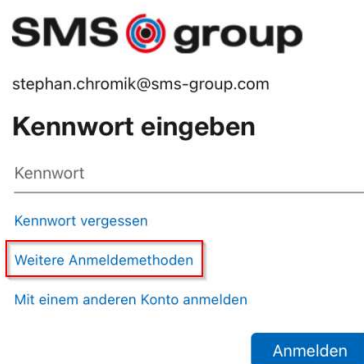
Nach der erfolgreichen Einrichtung des Passkeys, können Sie sich mit diesem fortan bei Microsoft Diensten ohne Passwort anmelden. Hierbei ist zu unterscheiden, ob Sie sich bei einem Dienst auf Ihrem Smartphone oder dem PC anmelden wollen.

3.1 Anmeldung auf dem Smartphone

Wollen Sie sich z.B. bei der Outlook App anmelden, wird Ihnen die Anmeldung mit **Gesichtserkennung, Fingerabdruck, PIN oder Sicherheitsschlüssel** vorgeschlagen. Bestätigen Sie mit **Weiter** und dann **Fortfahren**.

Geben Sie nun Ihre PIN ein (die Sie auch zum Entsperren des Microsoft Authenticators nutzen)

Sollten Sie bei der Anmeldung nach einem Kennwort gefragt werden, wählen Sie einfach **Weitere Anmeldeverfahren** und dann **Gesichtserkennung, Fingerabdruck, PIN oder Sicherheitsschlüssel** aus.

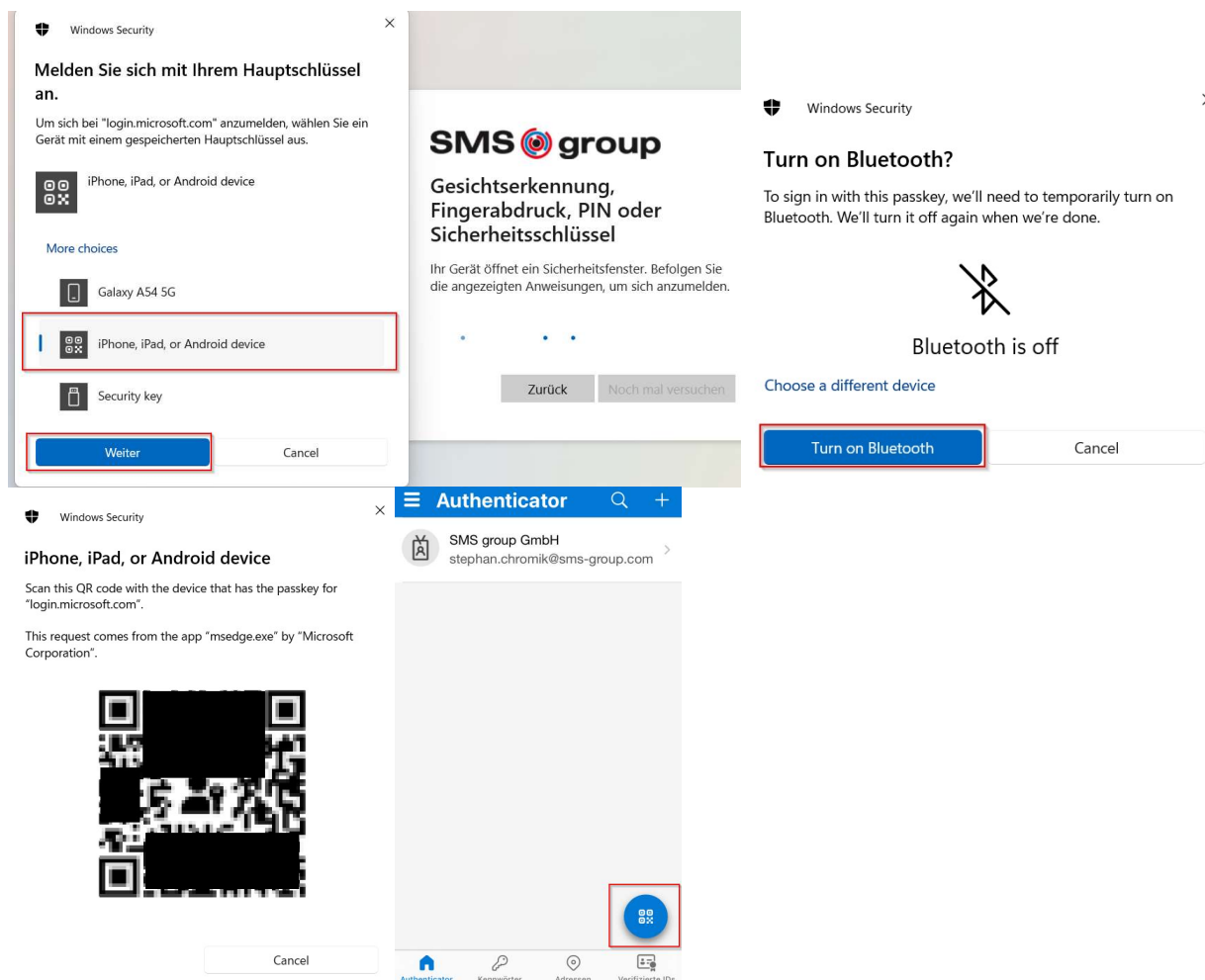


3.2 Anmeldung auf dem PC

Um die kennwortlose Anmeldung mit Hilfe Ihres Smartphones, auch auf dem PC nutzen zu können, vergewissern Sie sich bitte zuerst, dass Bluetooth auf Ihrem Smartphone aktiviert ist.

Bei der Anmeldung mit **Gesichtserkennung, Fingerabdruck, PIN oder Sicherheitsschlüssel** wählen Sie die Option **iPhone, iPad oder Android** aus. Sofern Bluetooth auf Ihrem PC deaktiviert ist, müssen Sie es für den Anmeldevorgang aktivieren.

Ihnen wird nun ein QR-Code präsentiert, den Sie mit Ihrem Microsoft Authenticator scannen können. Öffnen Sie dazu den Authenticator und wählen den Punkt **QR-Code scannen** aus. Bestätigen Sie die nächsten Fenster mit **Fortfahren**. Sie werden nun aufgefordert Ihre PIN einzugeben. Damit wird der Anmeldevorgang abgeschlossen.

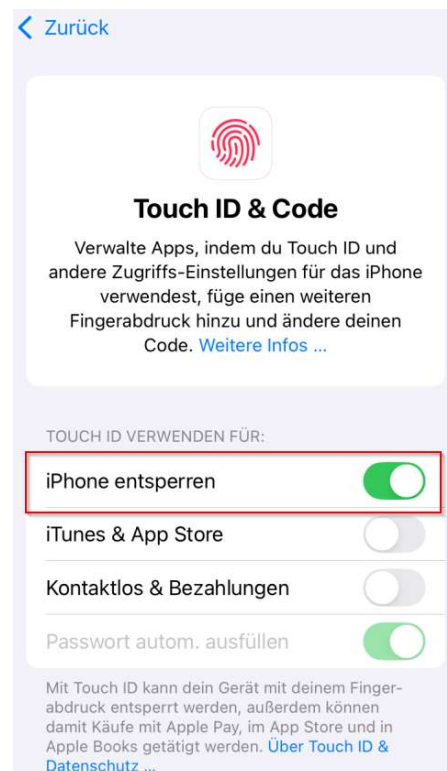


4. Passkey mit biometrischen Daten nutzen

Sofern Ihr Smartphone dies unterstützt, können Sie auch biometrische Daten anstelle eines PINs für die Authentifizierung nutzen.

Touch-ID (Fingerabdruck) finden Sie auf Ihrem iPhone unter **Einstellungen -> Touch ID & Code**.

Aktivieren Sie den Punkt **iPhone entsperren** und folgen dann den Anweisungen auf dem Bildschirm.



Unterstützt Ihr Smartphone Face-ID (Gesichtserkennung), können Sie diese unter **Einstellungen -> Face ID & Code** aktivieren. Fehlt dieses Menü, unterstützt Ihr Smartphone diese Funktion nicht.

Biometrische Daten werden allein auf Ihrem Smartphone gespeichert. Kein Dritter hat Zugriff auf diese Daten.