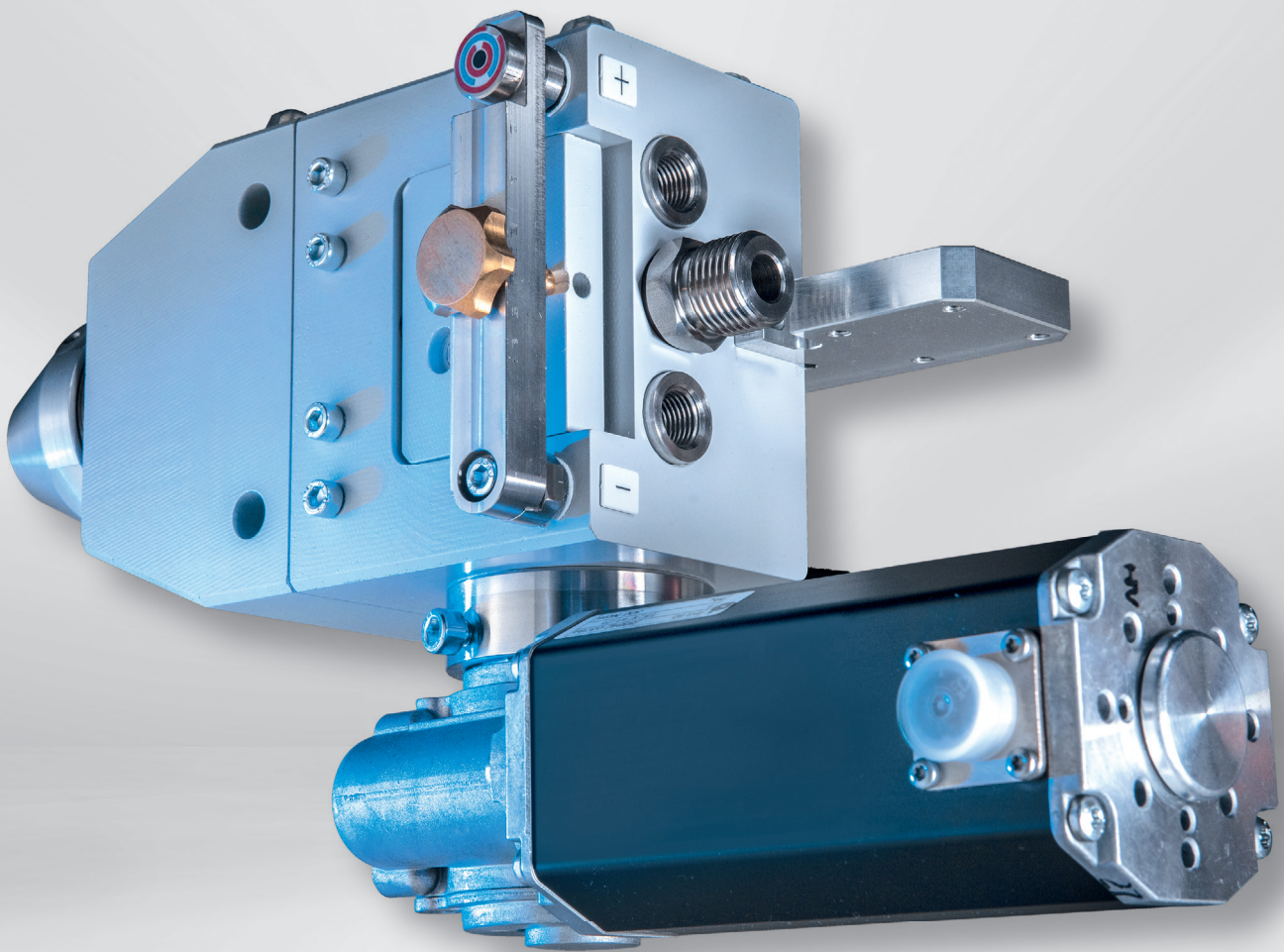


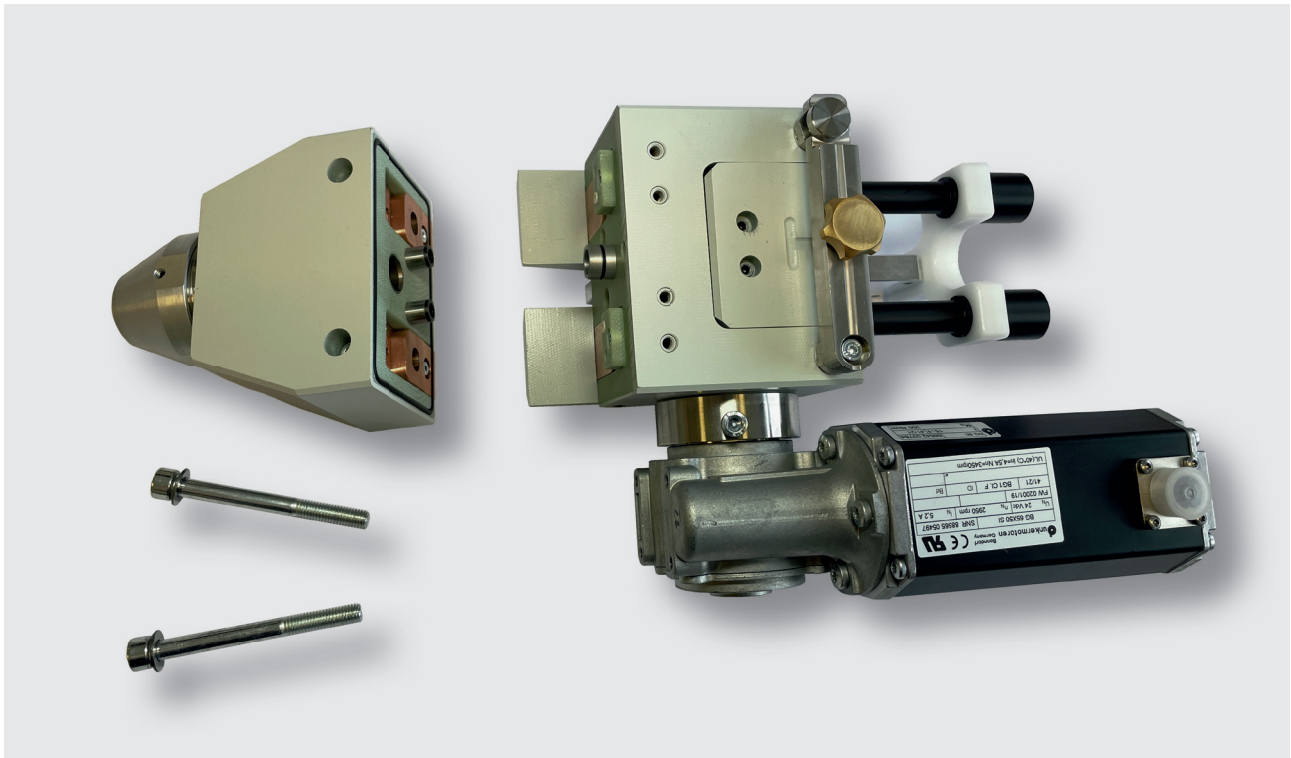
# Perfect jet 401 M-S

## Service und Wartung



# Perfect jet 401 M-S

## Schnellwechselsystem mit automatischer Stromdüsenausrichtung



### Features:

- Innovatives Düsenkonzept zur Generierung gerichteter Zerstäubergasströmungen
- Verschleißbeständiges und prozesssicheres Drahtkontaktierungskonzept
- Wartungsfreundliches Brennerkonzept durch hochfunktionale, langzeitbeständige Materialien bei allen Systemkomponenten

### Technische Daten:

Spritzspannung:	14-60 V AC / DC
Spritzstrom:	10-600 A
Drahtqualität:	DIN EN ISO 14919
Drahtdurchmesser:	1,2 mm - 2,5 mm (andere Durchmesser auf Anfrage)
Abmessung:	Länge x Breite x Höhe 330 x 100 x 170 mm
Gewicht:	6,5 kg

### DC Motor 150 W mit integrierter Regelung

Versorgungsspannung:	24 VDC (20-30 VDC)
Nennstrom:	2,8 A
Temperatur am Aufstellungsort:	min. 5 °C max. 40 °C

## Wartungsempfehlung

Diese Empfehlung soll einen sicheren Betrieb mit gleichbleibend hohen Qualitätsschichten gewährleisten.

### Reinigung der Perfect jet 401

Eine Reinigung sollte je nach Beschichtungsdauer und Spritzparametern in festen Zyklen erfolgen.  
Beispielsweise: 1-mal pro Schicht, nach jedem Bauteil.

### Schnellwechselkopf

Wir empfehlen die Vorhaltung eines zusätzlichen Wechselkopfs, durch dessen Austausch die Stromdüsen und die Zerstäuberdüse schnell und sicher gewechselt werden können.

### Erneuerung der Stromdüsen:

Je nach Drahtwerkstoff & Spritzleistung

Harte Drähte: 6 h

Weiche Drähte: 10 h

### Erneuerung der Antriebsrollen:

Je nach Drahtwerkstoff & Spritzleistung

Harte Drähte: 20 h

Weiche Drähte: 35 h

### Erneuerung der Keramik Zerstäuberdüse:

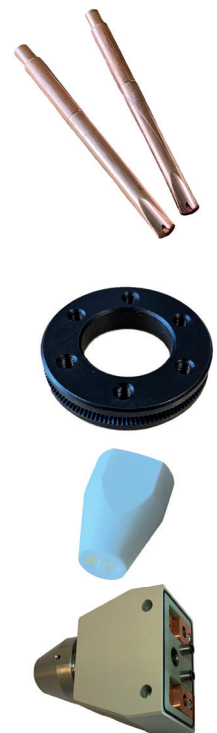
Je nach Drahtwerkstoff & Spritzleistung

Harte Drähte: 75 h

Weiche Drähte: 75 h

## Bestellnummern der wichtigsten Ersatz- und Verschleißteile

Stromdüsen	SAP-Nummer
Stromdüse 1,2 mm	16168843
Stromdüse 1,6 mm	16168844
Stromdüse 2,0 mm	16168846
Stromdüse 2,5 mm	16168847
Drahtantriebsrollen	SAP-Nummer
Drahtrollen 1,2 mm	14304569
Drahtrollen 1,6 mm	15464228
Drahtrollen 2,0 mm	15518704
Drahtrollen 2,5 mm	15632652
Keramik Zerstäuberdüse	SAP-Nummer
1,2 mm – 2,4 mm	14962819
Wechselkopf	
Standardmäßig für 1,6 mm	15498931



## Generalüberholung Spritzkopf

Wir empfehlen eine jährliche Generalüberholung des Spritzkopf bei uns im Werk. Diese Generalüberholung bieten wir innerhalb von 2 Werktagen an.

Empfohlene jährliche Dienstleistungen	SAP-Nummer
Generalüberholung Perfect jet 401 M	16167512
Kalibrierung und Wartung Perfect Drive	16167583
Kalibrierung und Wartung Perfect Spray 401	16167585

## **SMS group GmbH**

Long Products

Welding- and coating technology

Am SMS-Campus 1

41069 Mönchengladbach

Telefon: +49 751 29596 1111

Telefax: +49 751 29596 1010

weldingandcoating@sms-group.com

www.sms-group.com

Frank Lichtenthäler

Head of R&D coating and welding

SMS group

Hirtenwiese 4, 57578 Elkenroth

Telefon: +49 751 29596-2400

Mobil: +49 172 6987567

frank.lichtenthaeler@sms-group.com

www.sms-group.com